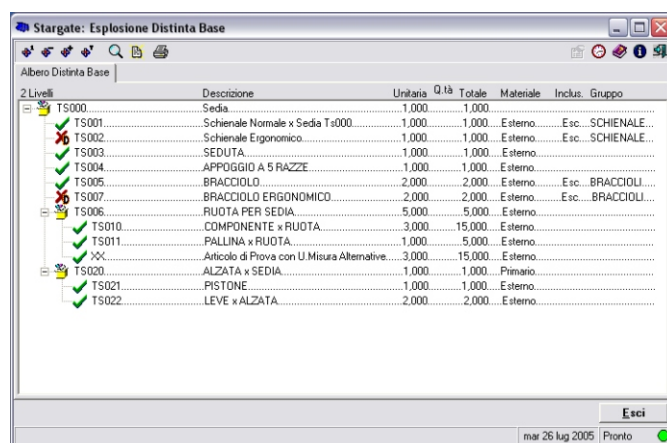
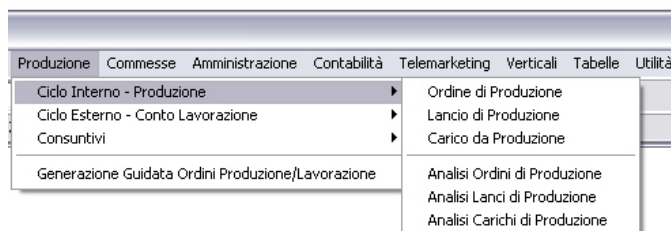




E' un software gestionale professionale per automatizzare l'attività riportando su Personal Computer lo stile di lavoro dell'azienda stessa. Stargate è stato sviluppato per ambienti Windows sfruttando caratteristiche e risorse tipiche di questa piattaforma. Si tratta di un prodotto modulare da comporre a seconda delle esigenze dell'Azienda stessa.

Il **Modulo Enterprise** è una proposta integrata del programma che comprende:

- Anagrafiche:** Clienti, Fornitori e Contatti per i rapporti commerciali e i riferimenti personali e operativi.
- Fatturazione:** in descrizione libera o legata agli articoli di magazzino e ai listini con relativa scontistica..
- Amministrazione:** gestione della prima nota e dello scadenziario per tenere sotto controllo la cassa, le banche e le operazioni amministrative.
- Magazzini:** con le funzioni di carico/scarico legate a più depositi. Valorizzazioni e listini
- Ordini:** Fornitore e Cliente e il controllo dell'evasione.
- DDT:** documenti di trasporto entrata e uscita con causali.
- Preventivi:** a Cliente e richiesta di Offerta a Fornitore.
- Wizard:** per la generazione automatica di documenti, come la analisi delle giacenze, disponibilità e/o sottoscorta, dell'evadibilità degli ordini cliente, con la possibilità di stabilire diversi criteri di priorità, la procedura di fatturazione semiautomatica di fine mese.
- Analisi:** procedure per il controllo dello stato di avanzamento dei documenti, per gli ordini ancora aperti per clienti e fornitori ed uno strumento per analizzare la fatturazione e creare statistiche sulla stessa.
- Distinta Base:** la gestione dei componenti necessari per la produzione di un articolo a partire dall'elenco dei componenti, multilivello con semilavorati, con gestione dell'esplosione mediante scelta dei componenti
- Produzione base:** gestione del processo di produzione dall'ordine cliente, la generazione mediante un Wizard degli ordini di produzione, la possibilità di generare gli ordini a fornitore dei materiali non disponibili, il lancio di produzione nel momento in cui i materiali diventano disponibili ed il carico da produzione quando si completa il processo di produzione



| Descrizione Gestione | StartUp | Standard | Professional | Enterprise | Verticali | Tipo |
|-----------------------------------------------------------------------------------|---------|----------|--------------|------------|-----------|------|
| Anagrafiche Clienti Fornitori Contatti | ● | ● | ● | ● | - | |
| Fatturazione | ● | ● | ● | ● | - | |
| Amministrazione Prima nota Cassa / Banca e Scadenziario | ● | ● | ● | ● | - | |
| Magazzini | - | ● | ● | ● | - | |
| Documenti Ciclo Attivo Vendite (Ordini Clienti, DDT, Fatturazione) | - | ● | ● | ● | - | |
| Documenti Ciclo Passivo Acquisti (Ordini Fornitori, Bolle di carico Fatturazione) | - | - | ● | ● | - | |
| Preventivi | - | - | ● | ● | - | |
| Analisi Statistiche (Documenti / Magazzino) | - | - | ● | ● | - | |
| Analisi delle giacenze | - | - | ● | ● | - | |
| Generazione automatica Ordini a Fornitore | - | - | ● | ● | - | |
| Analisi evadibilità degli Ordini | - | - | ● | ● | - | |
| Fatturazione Automatica / Semiautomatica | - | - | ● | ● | - | |
| Produzione base | - | - | - | ● | - | |
| Distinta base | - | - | ○ | ● | - | |
| Integrazione Acrobat Pdf e MailWare | - | ○ | ○ | ● | - | |
| Trace (Rintracciabilità dell'operatore e dell'operazione) | - | ○ | ○ | ● | - | |

